

Bereichsleitung – Fachbereich Arbeitsmarktintegration



ÜBER UNS

Wir sind Vorreiter in der Arbeitsmarktintegration und suchen eine charismatische und zukunftsorientierte Führungspersönlichkeit im Zuge der Nachfolgeregelung. Wir sind stolz auf unsere Rolle als Pionier in der Entwicklung integrativer Konzepte und legen großen Wert auf soziale und gesellschaftliche Innovation und nachhaltige Entwicklung.

IHRE ROLLE

Als Bereichsleitung sind Sie das Herzstück unserer strategischen und operativen Führung. Ihre Aufgabe ist es, den Fachbereich mit Vision, Kreativität und starkem Führungsvermögen zu leiten. Sie sind verantwortlich für die Implementierung und Weiterentwicklung unserer Konzepte, die Förderung einer wertschätzenden Kultur und der kontinuierlichen Verbesserung. Ihr Engagement und Ihre Expertise sind entscheidend für die Schaffung nachhaltiger und effektiver Strategien, die unseren Fachbereich sowohl im sozialen als auch im wirtschaftlichen Kontext stärken. Sie repräsentieren diesen Bereich gegenüber unseren Partner/innen und bauen ihn mit anderen Akteuren aus.

JETZT BEWERBEN!

Wenn Sie bereit sind, mit uns die Zukunft der Arbeitsmarktintegration zu gestalten und Ihre Führungsqualitäten in einem inspirierenden Umfeld unter Beweis zu stellen, dann senden Sie Ihre aussagekräftige Bewerbung direkt an die Geschäftsführung.

PER E-MAIL

👤 Birgit Füllgrabe-Frede,
☎ 0421 800445-20
✉ b.fuellgrabe-frede@wabeq.de

PER POST

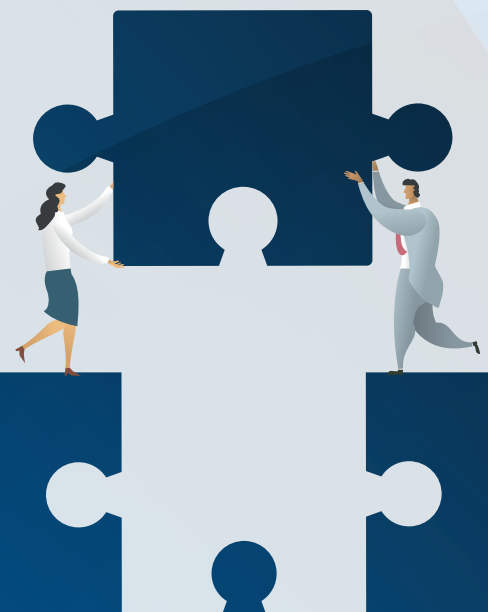
WaBeQ GmbH gemeinnützig
Birgit Füllgrabe-Frede
Waller Heerstr. 56, 28217 Bremen

IHR PROFIL

Mit einem Abschluss in Pädagogik oder Sozialwissenschaften und nachweisbarer Erfahrung in einer leitenden Position bringen Sie die idealen Voraussetzungen mit. Sie zeichnen sich durch Ihre Fähigkeit aus, Teams zu inspirieren, zu führen und zu motivieren. Ihr strategisches Denken, gepaart mit praktischem Know-how in der Organisationsentwicklung und Mitarbeitendenführung, macht Sie zur idealen Besetzung für diese Position. Sie bringen ein hohes Maß an Verantwortungsbewusstsein, Selbstständigkeit und Anpassungsfähigkeit mit und sind ein Vorbild an Engagement und Integrität.

WAS WIR BIETEN

Diese Position bietet Ihnen die Möglichkeit, eine zentrale Rolle in der Gestaltung und Führung unseres Unternehmens zu übernehmen. Sie werden Teil eines engagierten Leitungsteams in einem Umfeld, das Kreativität, Innovation und persönliches Wachstum fördert. Wir bieten eine Kultur, die Vielfalt und kontinuierliches Lernen schätzt, sowie attraktive Konditionen und Entwicklungsmöglichkeiten.



Miteinander. Füreinander. Respektvoll arbeiten.